

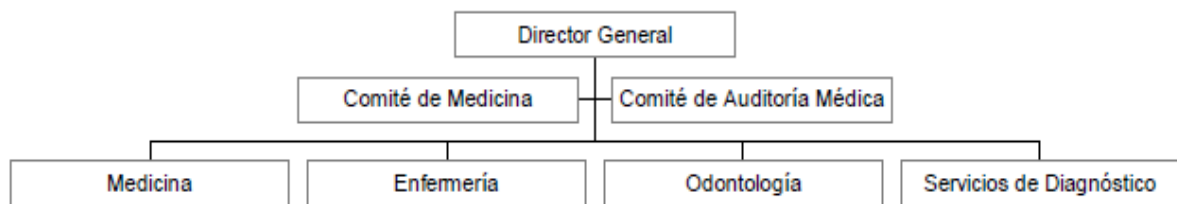
UNIDAD DOS:

ETAPAS DEL PROCESO ADMINISTRATIVO

PARTE N º 4-B: ORGANIZACIÓN

7.- TIPOS DE ORGANIZACIÓN DEL PROCESO ADMINISTRATIVO (parte B)

- e) **Organización por comités:** Este tipo de organización consiste en asignar los diversos asuntos administrativos a un cuerpo de personas que se reúnen y se comprometen para discutir y decidir en común los problemas que se les encomiendan.



Organización por comités:

- Directivo:** Representa a los accionistas de una empresa que se encargan de deliberar y resolver los asuntos que surgen de la misma.
- Ejecutivo:** Es nombrado por el comité directivo, para que se ejecuten los acuerdos que ellos toman.
- De vigilancia:** Personal de confianza que se encarga de inspeccionar las labores de los empleados de la empresa.
- Consultivo:** Integrado por especialistas, que, por sus conocimientos o estudios, emiten dictámenes sobre asuntos que les son consultados.

Ventajas:

- Las soluciones son más objetivas, ya que representan la conjunción de varios criterios.
- Se comparte la responsabilidad entre todos los que integran el comité, no recayendo aquella sobre una sola persona.
- Permite que las ideas se fundamenten y se critiquen.

- Se aprovechan al máximo los conocimientos especializados.

Desventajas:

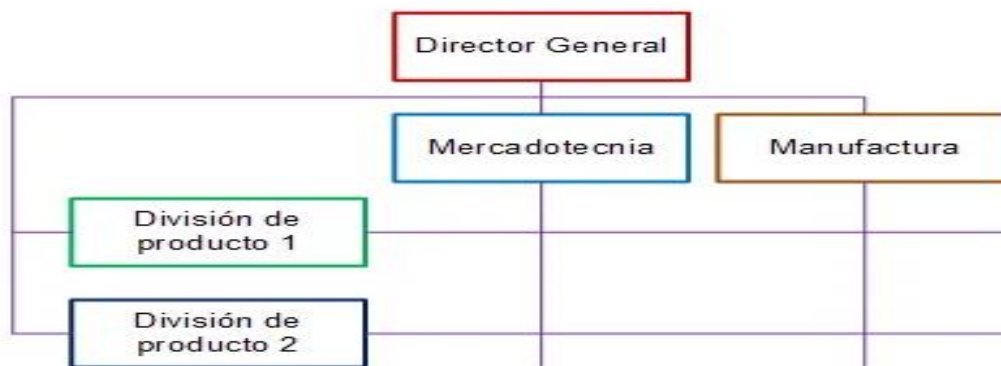
- Las decisiones son lentas, ya que las deliberaciones son tardías.
- Una vez constituido un comité, es difícil disolverlo.
- En ocasiones, los gerentes se desligan de su responsabilidad y se valen del comité para que se haga responsable de sus propias actuaciones.

f) **Organización de tipo matricial:** la empresa se organiza en base a funciones y proyectos. En función del proyecto empresarial surgen las funciones y actividades a realizar en la compañía.

Una organización matricial es un enfoque organizativo que asigna especialistas de diferentes departamentos funcionales para que trabajen en uno o más proyectos dirigidos por un gerente de proyecto.

La estructura matricial crea una doble cadena de mando que explícitamente infringe el principio clásico de la unidad de comando. La departamentalización funcional se utiliza para mejorar en la economía de la especialización. Pero, paralelamente a los departamentos funcionales, está una serie de gerentes que son responsables de productos específicos, proyectos o programas dentro de la organización.

A lo largo de la dimensión vertical, se agregan los diversos proyectos que la empresa está desarrollando. Cada proyecto está dirigido por un gerente que integra personal de cada uno de los departamentos funcionales. La inclusión de esta dimensión vertical a los tradicionales departamentos funcionales horizontales entrelaza los elementos de la departamentalización funcional y de producto, de allí el término matricial o matriz.



PROCESOS ADMINISTRATIVOS.

Especialidad de Administración

3º año G

Se implementan simultáneamente las cadenas jerárquicas funcional y divisional, y se suponen entre sí en los mismos departamentos. Las personas se subordinan a dos jefes.

El enfoque matricial es la combinación de la departamentalización funcional y divisional en la misma estructura organizacional.

Ventajas:

- Permite reunir varios expertos en un equipo
- Mayor flexibilidad de la organización
- Permite asignar los recursos a los proyectos de mayor importancia desde el punto de vista estratégico.
- Ayuda a mitigar los conflictos entre los objetivos generados por las distintas áreas funcionales de la organización.
- Los miembros tienden a motivarse más.
- Sirve para el entrenamiento de cadena de jefes.
- Contribuye a aumentar la implicación y el compromiso de los integrantes de los equipos.
- Evita la promiscuidad entre miembros de los equipos y con los integrantes de las organizaciones que protegen.

Desventajas:

- El doble flujo de autoridad en ocasiones origina conflicto
- Puede propiciar estrés en los miembros de los equipos al tener que rendir cuentas a dos jefes.

Cabe destacar que no se puede establecer de antemano cuál es mejor pues, como hemos comentado, cada uno tiene sus ventajas y desventajas. La clave del éxito reside en elegir el tipo más adaptado a las características y objetivos de la empresa y que la dirección sepa trazar un camino firme y estructurado para mejorar la productividad. Conoce todas las etapas del proceso administrativo para desarrollarlo con total efectividad dentro de la organización.